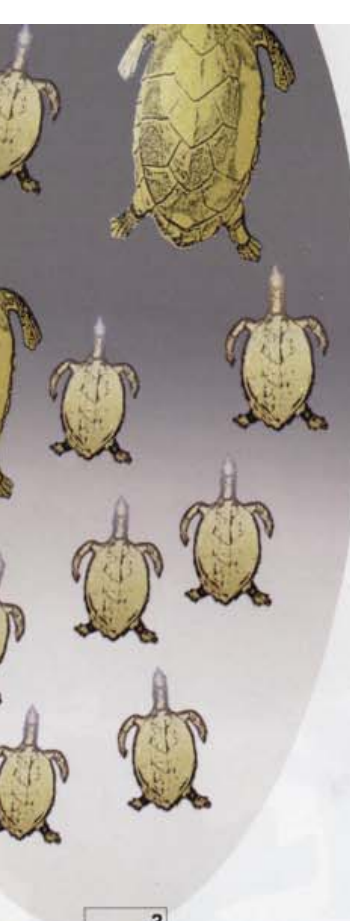


INTERNATIONAL

SUPPLEMENTO A SUPPLEMENT TO INTERNI N° 4 APRILE APRIL 2008



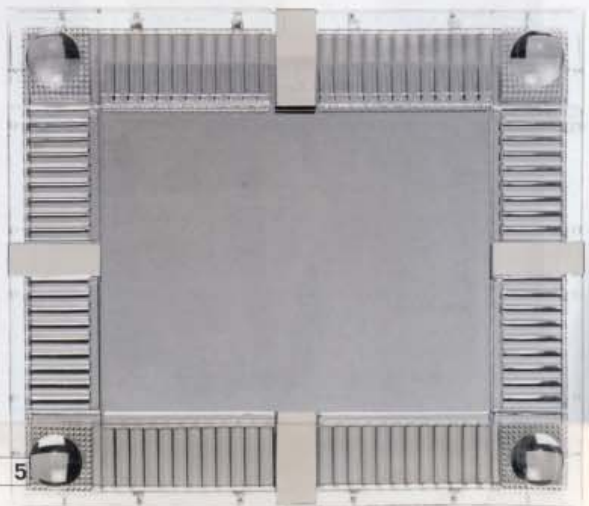
MILANO
APRILE 2008
PREVIEW DELLE NOVITÀ
MILAN APRIL 2008 PREVIEW NEW PRODUCTS
CASA HOME **COMPLEMENTO** **COMPLEMENTS**
CUCINA **KITCHEN** **BAGNO** **BATH**
UFFICIO **OFFICE**



1 NasonMoretti design **Chiaromonte Marin** Cliff, vasi, bicchieri e caraffe dai volumi asimmetrici, in vetro molato e lucidato a mano. *Vases, glasses and jugs featuring asymmetric volumes in ground and hand-polished glass.*

2 Diesel design **ufficio stile** Undercover Punk - Ethnopunk, coordinato double face - copriplumino, lenzuola, federe - in percale di puro cotone, stampato Indanthren; fa parte di Successful Living, collezione tessile per la casa licensed by Zucchi group. *Double-faced set - Duvet cover, sheets, pillowcases - in pure cotton percale, printed Indanthren; part of Successful Living, textile home collection licensed by Zucchi group.*

3 ACF Bergamo design **Cracking art group** No turtle broth, specchio ellittico (180X90) con tartarughe serigrafate in oro sulla superficie. *Elliptic mirror (180X90) with gold screen-processed turtles.*



4 Glass design **Ettore Sottsass** Dalla collezione Gli Specchi di Dioniso, specchio 'scomposto' N. 6 (dimensioni 70 x 70 cm). *From the collection Gli Specchi di Dioniso, a "taken to pieces" mirror N. 6.*

5 Baccarat design **Philippe Starck** Dis-moi miroir, rivisitazione di un classico aziendale, arricchito di cornice in cristallo decorato godrons; in tre dimensioni. *New rendering of a classic of the company, enhanced with godrons-decorated crystal; in three sizes.*

6 Venini design **Alessandro Mendini** Cavallino in vetro soffiato e lavorato a mano, con base in legno. Edizione limitata a 9 esemplari in numero arabo + 3 in numero romano per ogni variante di colore (5). *In blown glass and hand-made, with wooden base. 9 pieces only in Arab numerals + 3 in Roman numerals for each colour (5).*

7 Studio Babled design **Emmanuel Babled** Dalla collezione Extranormal, Digit 2, decorativo oggetto luminoso in vetro e ceramica. *Ornamental, luminous object in glass and ceramic.*

8 Galleria Blanchart design **Anna Gili** Vaso in maschera, costituito da libere associazioni di tubi policromi in vetro, realizzati dalla Compagnia vetraria muranese. *Mask vase formed by polychrome glass tubes combined freely, carried out by the Murano-based Glass company.*

